

Instrukcja obsługi programatora nadajników
PROG-RS dla systemu

- - - PRELUDIUM - - -

Wersja instrukcji - robocza

Wersja instrukcji V_2

Producent:

EUROSAT ELECTRONICS

91-463 Łódź, Biurowe Centrum Biznesu,
ul. Łagiewnicka 54/56, pokój 508, budynek „B”,
tel.: (0-42) 250-92-11, /0/506-963-929.

Firma czynna pn. - pt., od godz. 09⁰⁰-19⁰⁰.

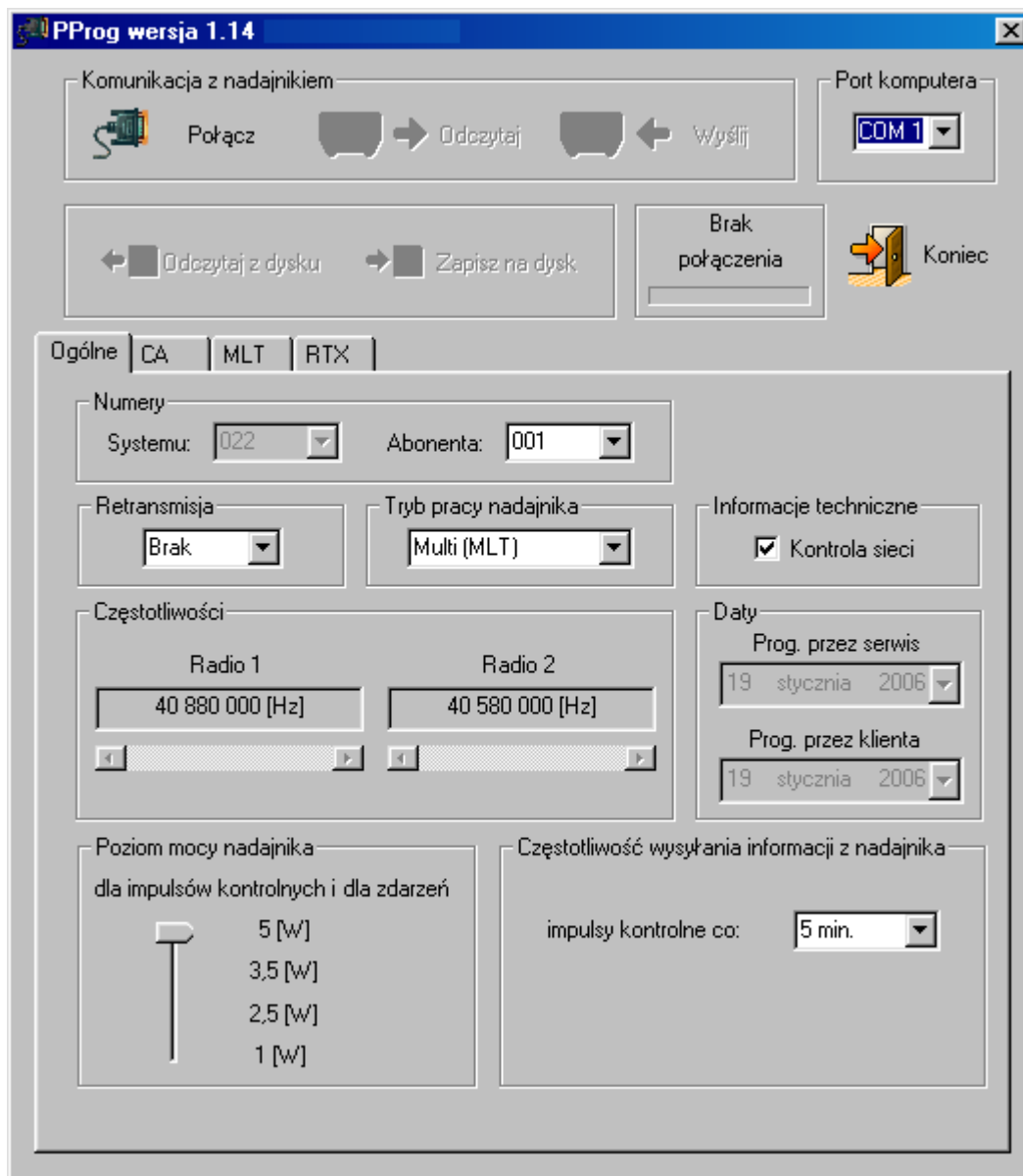
<http://www.eurosat.com.pl>

e-mail: kontakt@eurosat.com.pl

1. Charakterystyka programatora **PROG-RS**:

Programator nadajnika **PROG-RS**, jest niezbędnym urządzeniem, dzięki któremu Użytkownik może dokonywać zmiany w pamięci nadajników.

Przy pomocy programu **PPprog**, pracującego w środowisku Windows i programatora, można zaprogramować:

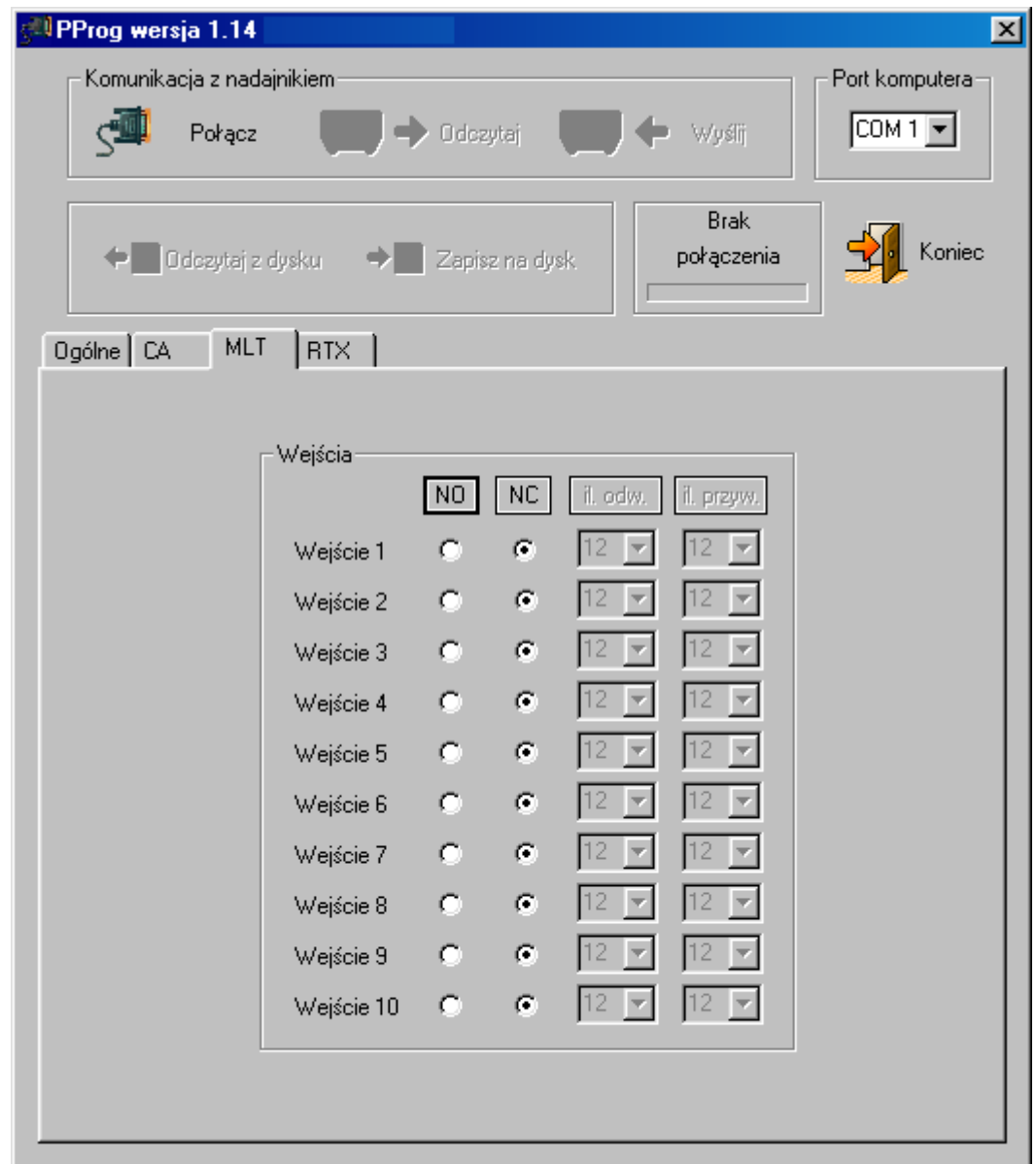


- **numer systemu** (wpisany jest na stałe przez producenta),
- **numer abonenta**,
- **informację o zaniku sieci energetycznej (czy wysłać?)**,
- **częstotliwość wysyłania impulsów kontrolnych**. Uwaga: Program Preludium, natychmiast, automatycznie wykrywa częstotliwość nadawania impulsów kontrolnych.

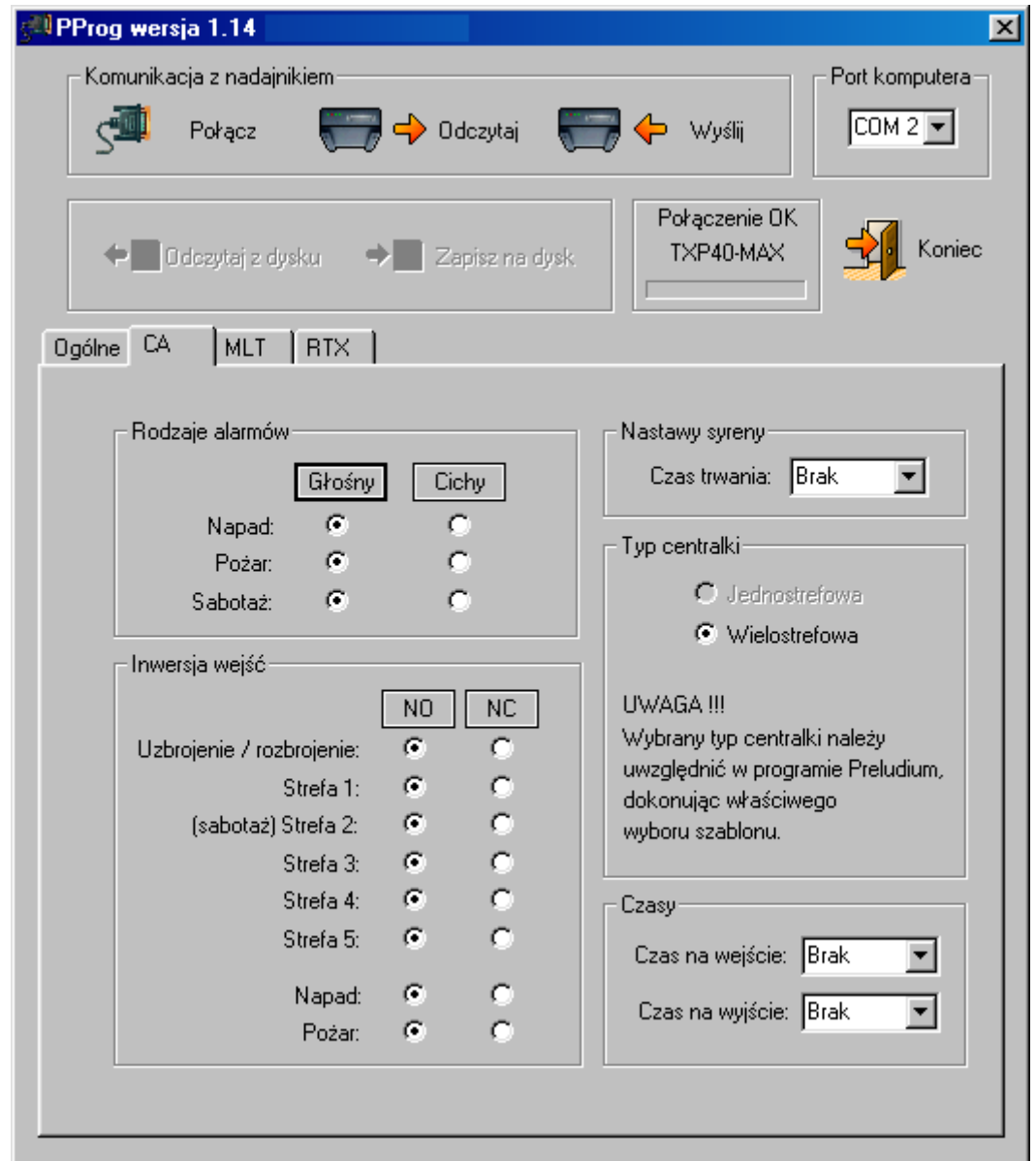
Program Preludium, otrzymuje pełną informację o nastawach nadajnika, w każdym impulsie kontrolnym i „zdarzeniowym”. Nie ma więc konieczności ręcznego dokonywania wpisu do programu o częstotliwości nadawania impulsów kontrolnych.

Nadajnik, w chwili zaistniałego zdarzenia nadaje 12 razy określony rekord, co 2 sekundy, po czym powraca do zaprogramowanej częstotliwości nadawania impulsów kontrolnych,

- **nadajnik do współpracy z ewentualnym retransmiterem RTX,**
- **opcje nadajnika Multi (nadajnik TXP160/40 – MULTI),**



- **opcje „CA”** - nadajnik TXP160/40 – CA, który jest również dodatkowo nadajnikiem MULTI (identycznie, jak TXP160/40 – MULTI),



- **opcje RTX** (retransmitera),

2. Instalacja programu do obsługi programatora:

Z dyskietki dołączonej do programatora, skopiuj folder o nazwie „PPprog.exe”.

Następnie uruchom program, z pliku PPprog.exe.

3. Podłączenie programatora do komputera:

- Należy wyłączyć komputer,
- przewód z wtyczką CANNON_9 programatora, należy podłączyć do portu COM_1, lub COM_2 w komputerze.
- Następnie należy włączyć komputer i
- połączyć programator z nadajnikiem, za pomocą złącza CANNON_25,

- uruchomić program (PProg.exe),
- na ekranie „naciśnij” przycisk – **Połącz** -
- następnie „naciśnij” przycisk – **Odczytaj** -,
- po dokonaniu aktualizacji nastaw, „naciśnij” – **Wyślij** -.
- po zaprogramowaniu nadajnika, „naciśnij” przycisk **Koniec** lub **Połącz**, itd...

Rys. 1:

